



Bijeenkomst LTO Noord

23 november 2022

LTO Noord
Achter de boer
en tuinder.
Voor ons allemaal.



 **provincie**
Gelderland

Samen werken aan vitaal Gelders landelijk gebied



≡ provincie
Gelderland

Perspectief voor vitaal landelijk gebied

- ✓ wonen, werken en recreëren met de natuur
- ✓ duurzame land- en tuinbouw
- ✓ gezonde natuurgebieden
- ✓ groene industrie
- ✓ schoon en voldoende water
- ✓ voorbereid op klimaatverandering

Randvoorwaarden

- ✓ Kenmerken en identiteit van Gelderse gebieden centraal
- ✓ Uitgaan van eigen kennis en kracht
- ✓ Voldoende en schoon water en gezonde bodem
- ✓ Gezonde en robuuste natuurgebieden

Bouwstenen voor regionale gebiedsuitwerking

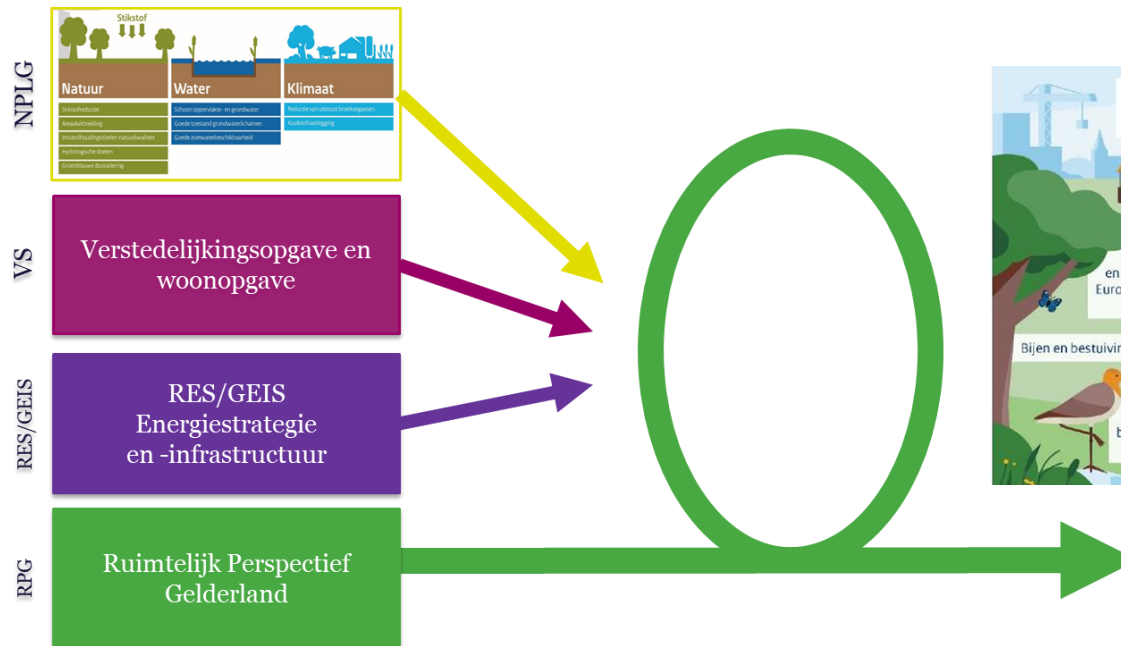
- ✓ Landbouw, stikstof, natuur, water, klimaat



Ruimtelijke samenhang

De ruimtelijke keuzes voor landbouw, natuur, water en klimaat wegen we in samenhang met de andere grote opgaven zoals:

- ✓ **Energietransitie**
- ✓ **Gezonde en veilige leefomgeving**
- ✓ **Leefbaarheid en verstedelijkingsontwikkeling van stad en land**



Nationaal Programma Landelijk Gebied

Ruimtelijke consequenties

Water en bodem sturend

Regionale stikstofreductie-doelstellingen

Landbouwperspectief

Landsdekkende aanpak tm 2035
met transitiefonds €24,3mld

Provincies als regisseurs ('Rol in de Ruimte')
met partners in de regio's en deelgebieden

Bestuurlijke afspraken Rijk-provincie over
voorwaarden rijksbudget o.b.v. Gebiedsprogramma

Stikstof
↓ ↓ ↓



Stikstofreductie

Areaaluitbreiding

Instandhoudingsdoelen natuurkwaliteit

Hydrologische doelen

Groenblauwe dooradering

Schoon oppervlakte- en grondwater

Goede toestand grondwaterlichamen

Goede zoetwaterbeschikbaarheid

Reductie van uitstoot broeikasgassen.

Koolstofvastlegging

We gaan door met Gelderse aanpak



Veluwe

- Robuustere natuur
- Wonen en natuur in balans
- Groene Koers bouw en circulair bouwen
- Verduurzaming papier & kartonnage/metaalindustrie/keramische industrie in combinatie met energietransitie
- Zero-emissie bevoorrading binnensteden 2025
- Veluwe als wateraccu (waterboeren?)
- Grondgebonden landbouw, wateropgave en natuur verbinden (peil/functies)
- Grondgebonden landbouw en biodiversiteit

Gelderse Vallei

- Vasthouden van water
- Extensivering van de melkveehouderij
- Verduurzaming van de kalverhouderij, varkens en niet grondgebonden veehouderij
- Bijzondere opgave voor verduurzaming pluimveesector
- Wonen in balans met natuur

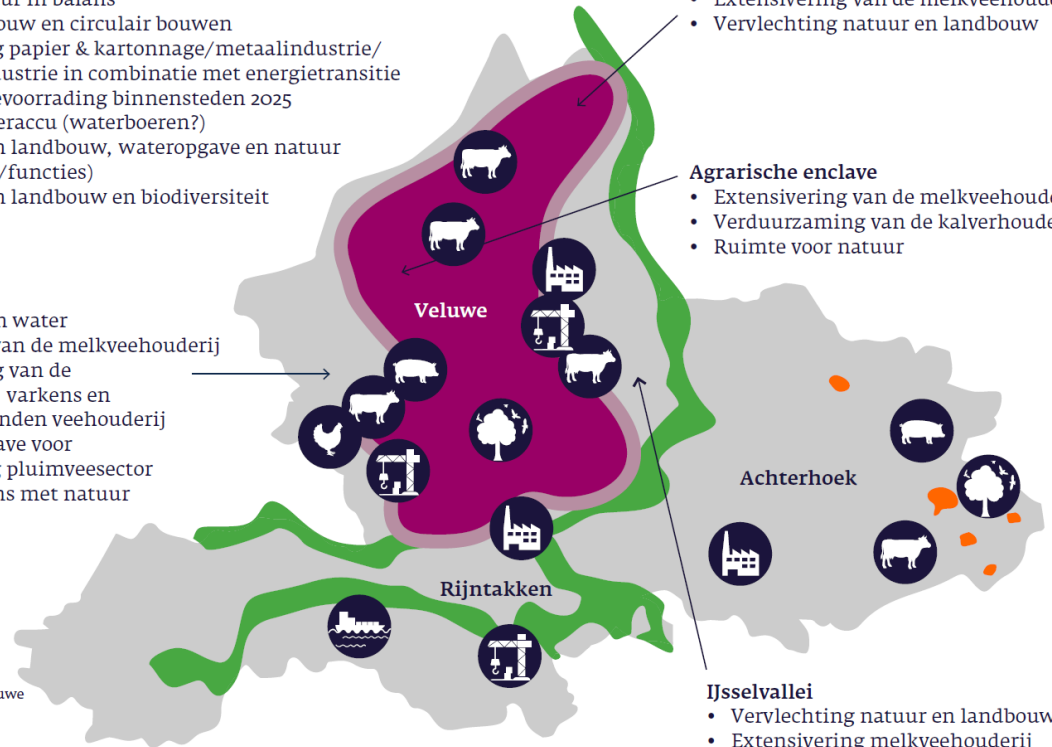
Noord Veluwe

- Extensivering van de melkveehouderij
- Vervlechting natuur en landbouw

Agrarische enclave

- Extensivering van de melkveehouderij
- Verduurzaming van de kalverhouderij
- Ruimte voor natuur

- Gelderland
- Veluwe
- Overgangsgebied Veluwe
- Rijntakken
- Achterhoek



Ijsselvallei

- Vervlechting natuur en landbouw
- Extensivering melkveehouderij
- Verduurzaming industrie

10/97 Uitvoeringsagenda Gelderse Maatregelen Stikstof 2021-2025 | Juli 2021

3 doelen

Natuur sterker maken

Wonen en werken vlot trekken

Van 'wat kan niet' naar 'wat kan wel'

3 actielijnen

Bron- en natuurmaatregelen

Vergunningverlening

Verduurzaming transitie

3 gebieden

Veluwe

Achterhoek

Rijntakken

5 sleutels tot succes



Natuur



Mobiliteit



Industrie



Landbouw



Bouw

Gelders programma landelijk gebied (GPLG)

Mijlpalen en planning

2022	
oktober	Doelen en opgaven concreet maken Ruimtelijke dilemma's in beeld (RPG)
november	GS: Kaderstellende Statenbrief
december	PS: oordeelsvorming + besluitvorming over kaderstellende Statenbrief
2023	
januari	1 ^e indicatieve concept Gebiedsprogramma gereed ijkmoment voor het rijk
februari tm april	reflectie en verrijking door partners Detaillering en verwerken keuzes Regionale uitvoeringsprogramma's aansluiten
mei juni	Concept Gebiedsprogramma gereed Advies regio's en (heem)raden Besluitvorming GS/PS
1 juli	Indienen Gebiedsprogramma met regionaal uitvoeringsprogramma bij het rijk

Water en bodem sturend

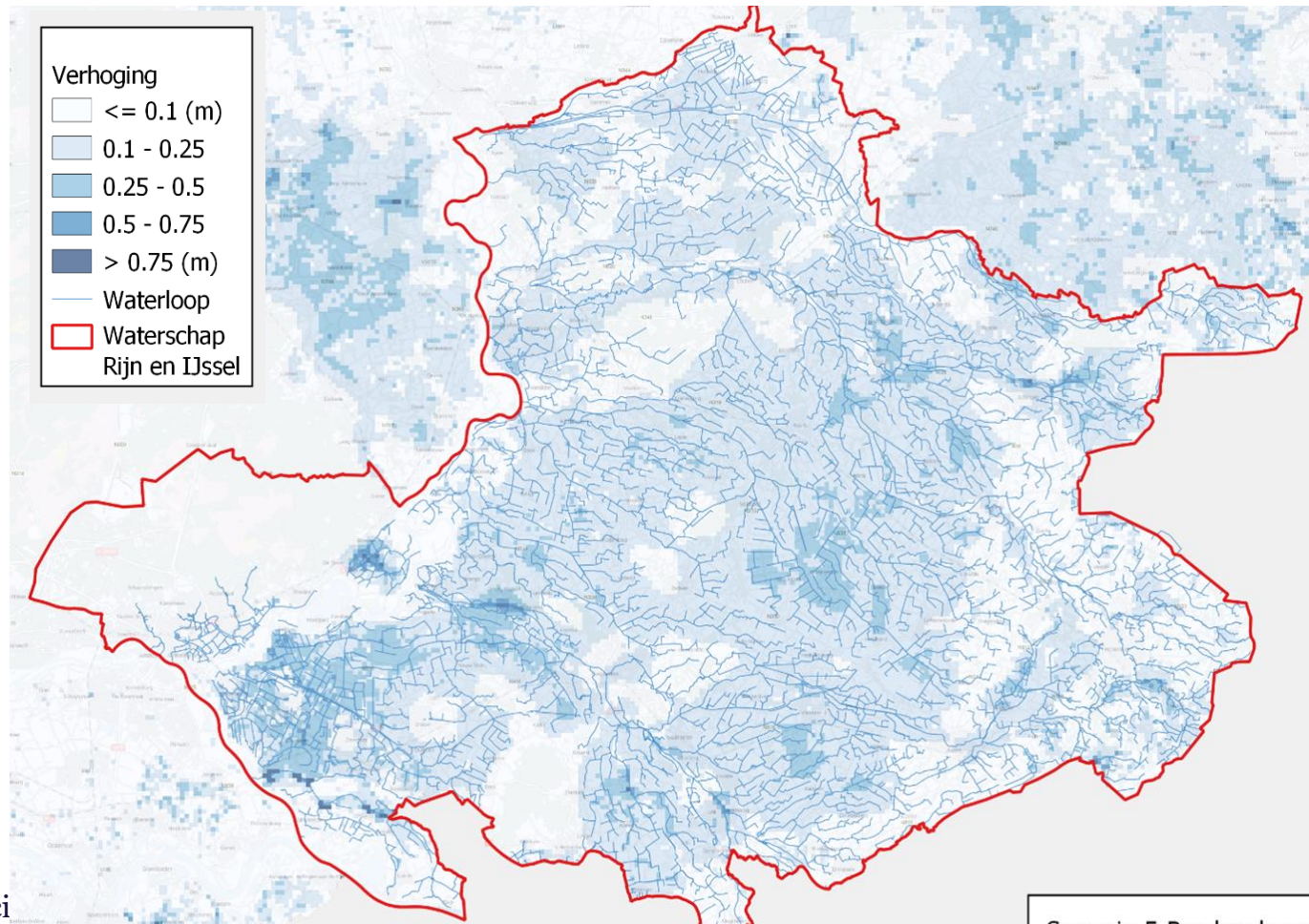


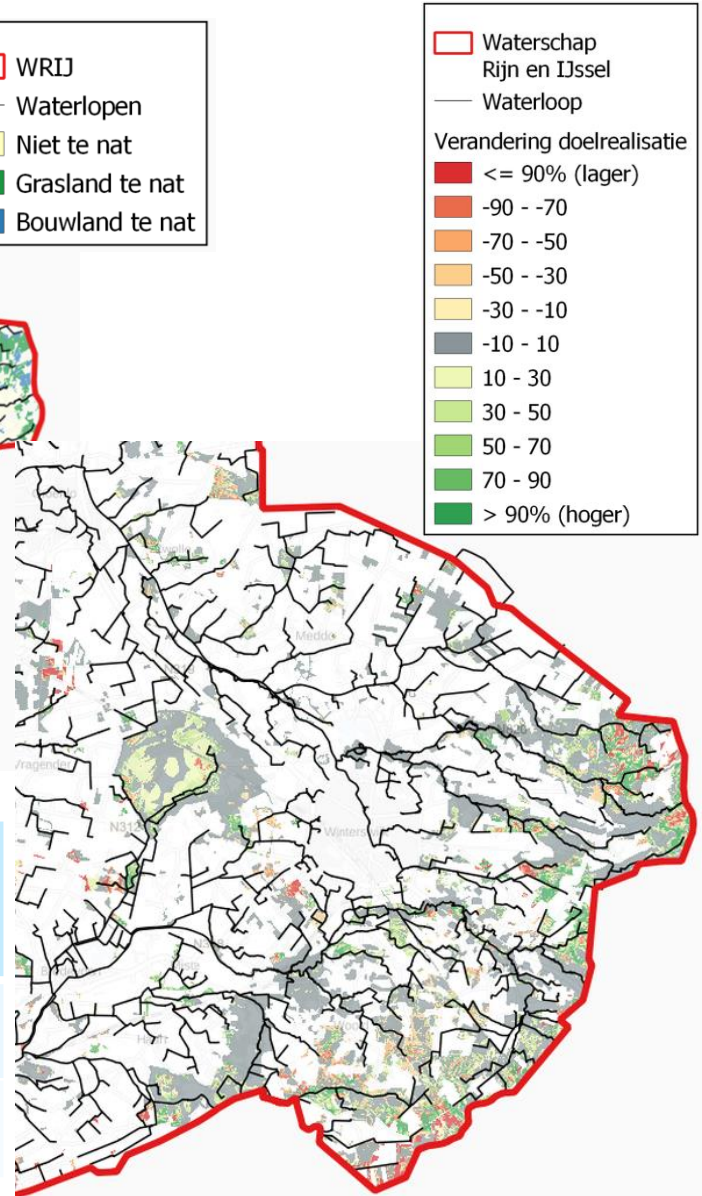
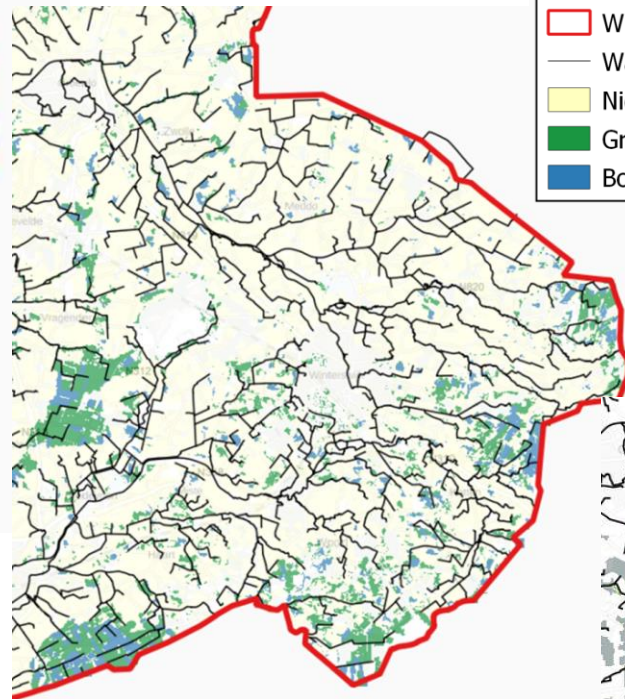
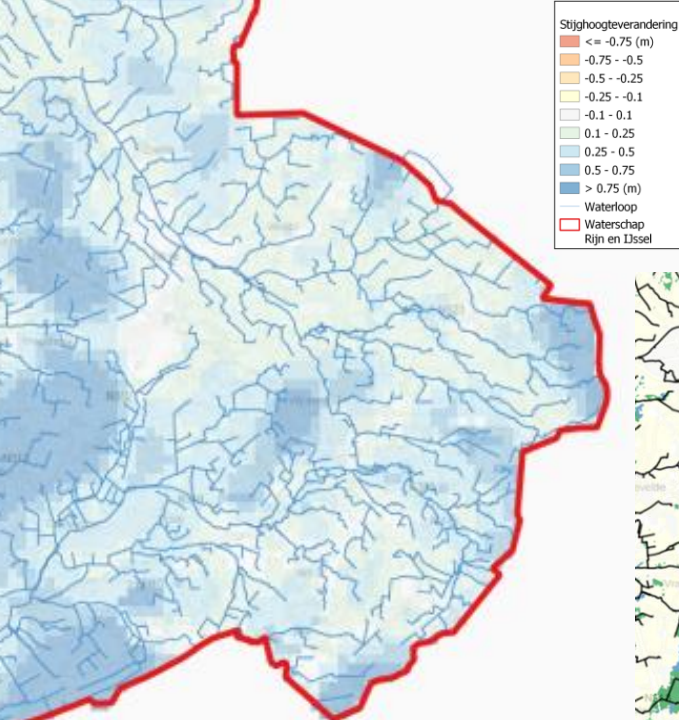
We zien water en bodem sturend in onze opgaven:

- a. Daar waar gebruiksfuncties conflicteren met draagkracht van water en bodem passen we deze aan of beëindigen we die;
- b. In onze zandgebieden houden we meer regenwater in het grondwatersysteem vast. In Oost-Gelderland gaat het dan om minder afvoeren. Voor de Veluwe gaat het daarnaast ook duurzaam beheer van de grondwatervoorraad onder de Veluwe;
- c. In het Rivierengebied gaat naast zoetwater uit de rivieren ook grondwater meedoen in het waterbeheer voor drink-, industrie- en beregeningswater.

Water en bodem sturend

Voorbeeld Achterhoek: 100mm extra water vasthouden
drainagebasis gemiddeld 30 cm omhoog

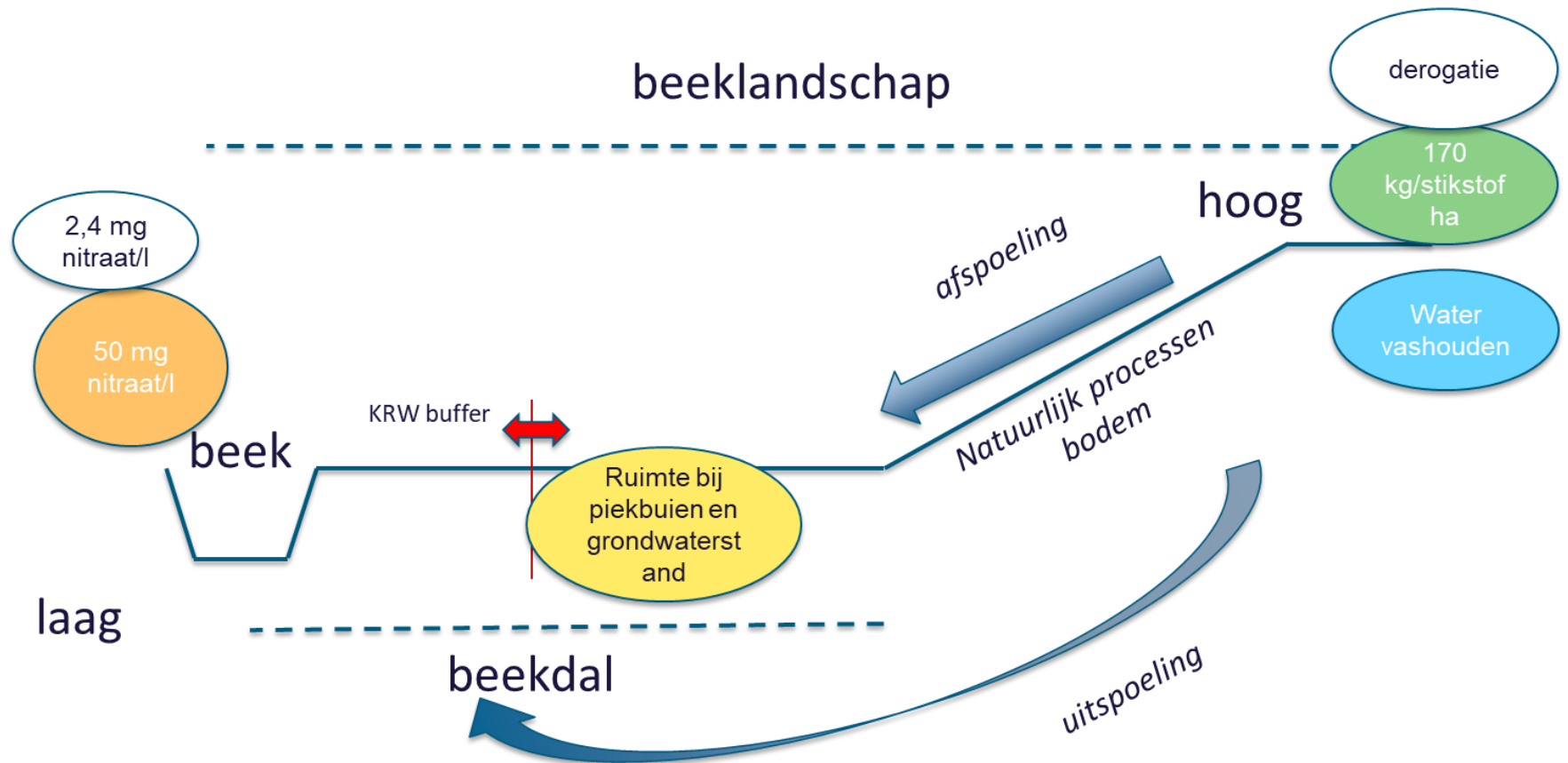




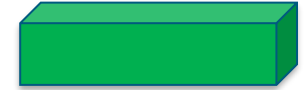
Schattingen effect op functies	Nu (gemiddeld)	Klimaat (gemiddeld)	Extreem droog jaar	Vershil (%) tov totale areaal functie
Droogteschade landbouw	74.000 ha/ €53 mln	€60 mln	€100 – 200 mln	- 40%
Natschade landbouw	2.100 ha/ €12 mln	€12,5 mln	-	+ 7%

Water en bodem sturend

Van beekherstel naar beeklandschapontwikkeling



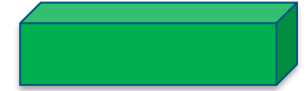
Natuurherstel



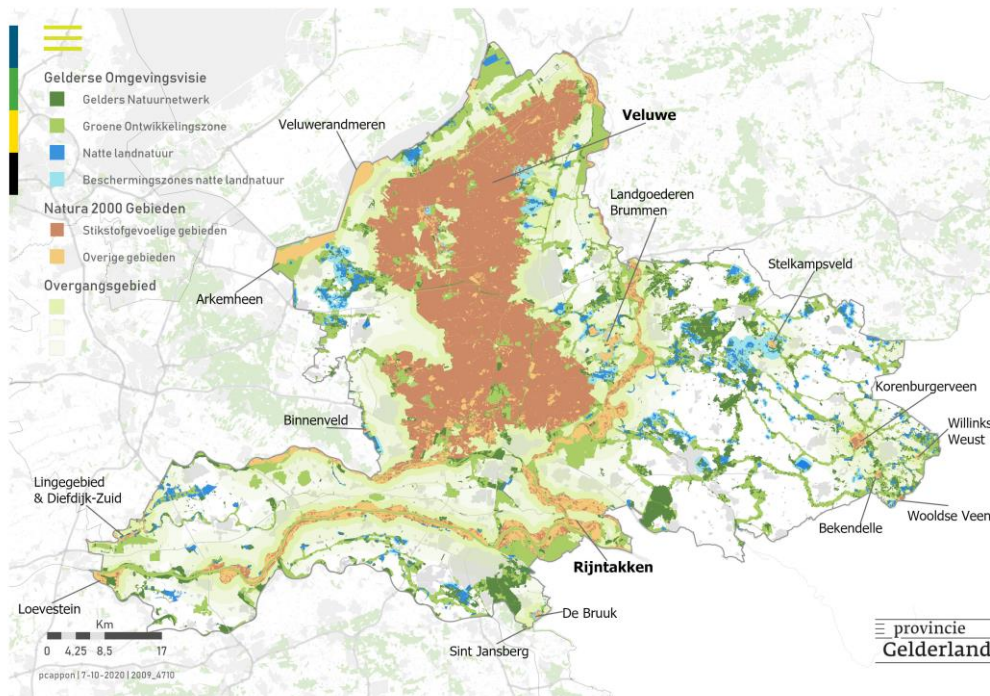
We zetten in op natuurherstel door robuust systeemherstel van de Natura 2000 gebieden, groenblauwe dooradering en extra maatregelen en middelen in overgangsgebieden:

- a. We zetten in op kwalitatieve en kwantitatieve versterking van onze natuur zonder verschuiving van de Natura 2000 gebiedsbegrenzingsen
- b. Onze inzet in de overgangsgebieden is verduurzaming van de landbouw, versterking van biodiversiteit, verlaging van de stikstofdepositie en input van chemische stoffen
- c. We zetten in op 10% van het landschap voor droge en natte landschapselementen (groenblauwe dooradering) omwille van water vasthouden en opvangen, natuurwaarden verhogen en versterken van de identiteit van het landschap
- d. Voor het overgangsgebied rondom de Veluwe zetten we in op het Veluwe Arrangement

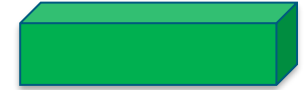
Natuurherstel



- ✓ Herstel en ontwikkeling Natura 2000-gebieden
- ✓ Groenblauwe dooradering (10%)
- ✓ Extra biodiversiteit in overgangsgebieden
- ✓ Moet bijdragen aan verdienmodel landbouw
- ✓ Sluit aan bij aanpak droogte en voldoende en schoon water



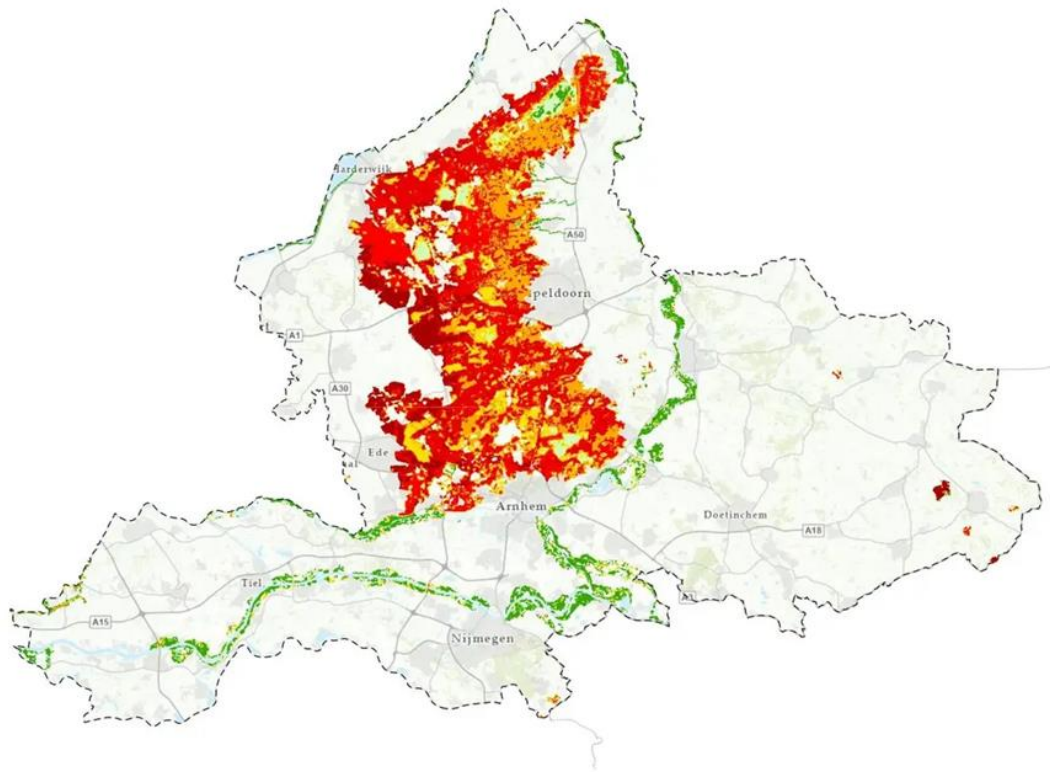
Stikstof



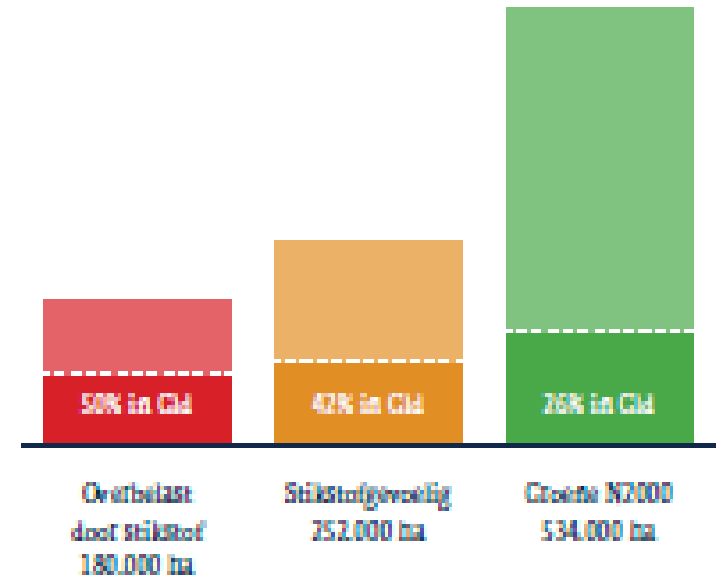
- GMS uitvoeringsagenda
- WUR-rapport met aanvullende maatregelen voor stikstofreductie



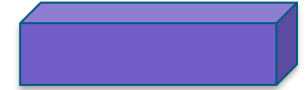
Stikstof in Gelderland



Figuur 9: Overschrijding van de KDW: Gelderland in vergelijking met Nederland



Klimaat



Voor de klimaatopgave houden we vast aan het Gelderse klimaatplan 2021 – 2030 en het nationale klimaatakkoord:

- a. De broeikasgasuitstoot van landbouw en landgebruik moet ten opzichte van 2017 met minimaal 1,9 Mton CO₂-eq worden verminderd in Gelderland en klimaatneutraliteit in 2050;
- b. De klimaatopgave voor de industrie uit ons Gelders Klimaatplan is onderdeel van de opgave energietransitie.

NB: Uitstoot broeikasgassen landbouw (methaan, lachgas), industrie etc

- Opgave nog niet bekend; mogelijk forse extra opgave voor veehouderij

Landbouw met perspectief

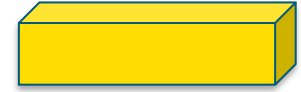


We zien natuurinclusieve en/of kringlooplandbouw conform de Kadernota Agrifood 2021-2030 als passend sociaaleconomisch toekomstperspectief voor de land- en tuinbouw

- a. Dicht bij kwetsbare natuur (VHR) en wateren (KRW) betekent dat:
 - i. voor grondgebonden bedrijven emissiereductie en een gesloten kringloop van voer en mest op 'eigen' grond, weidegang en natuurinclusieve bedrijfsvoering met ruimte voor extra verdienmodellen
 - ii. voor niet-grondgebonden bedrijven een gegarandeerde emissiereductie voor de hele bedrijfsvoering (van voer, stal, mest en management), circulair voer, mestverwaarding en ruimte voor extra verdienmodellen

- b. Voor de overige gebieden in Gelderland betekent dat generieke inzet op emissiereductie en een bedrijfsvoering die in balans is met de eisen van **de leefomgeving**

Landbouw met perspectief



Gelders landbouwperspectief

Sterke toekomstgerichte landbouwfunctie moet blijven. Boeren zorgen voor voedsel, onderhouden het landschap en beheren de kwaliteiten van bodem, grond- en oppervlaktewater. De landbouw staat, als primaire sector, aan de basis van een hele economische keten met veel werkgelegenheid, onderzoek en innovatie – van wereldwijde betekenis.

1. Duidelijkheid waar naartoe, en wat wel en niet mag
2. Hulp bij toekomstgerichte bedrijfsontwikkeling
3. Zicht op een goed inkomen ná de transitie

Landbouw met perspectief



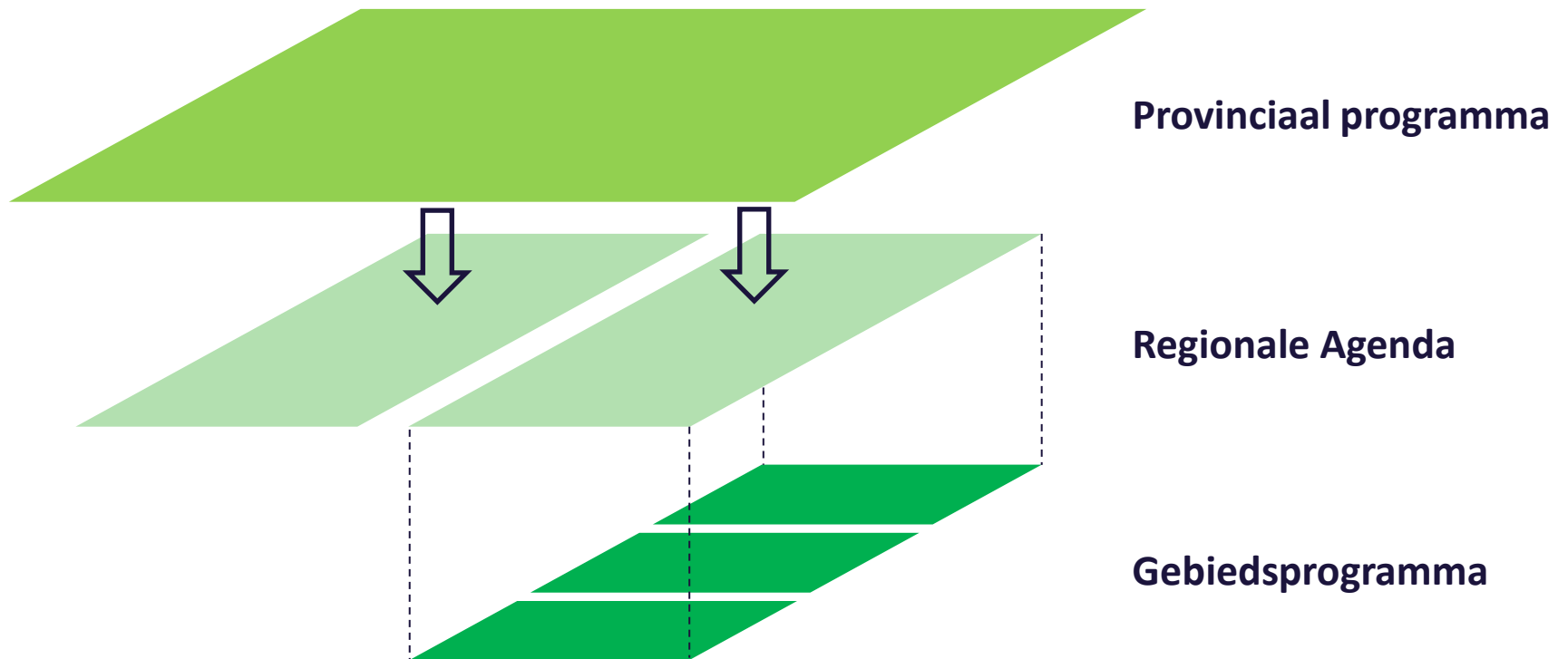
Instrumentenkoffer moet op orde zijn:

- O.a. voor inschakelen adviseurs, hulp bij innovaties/investeringen, pakketten voor langjarig beheer, transitievergoedingen, bedrijfsaankoop.
- Voor extensivering en weidegang ook extra grondinstrumenten nodig (zoals kavelruil, uitgifte in langjarige pacht).
- Ook belangrijke verantwoordelijkheid van het rijk.

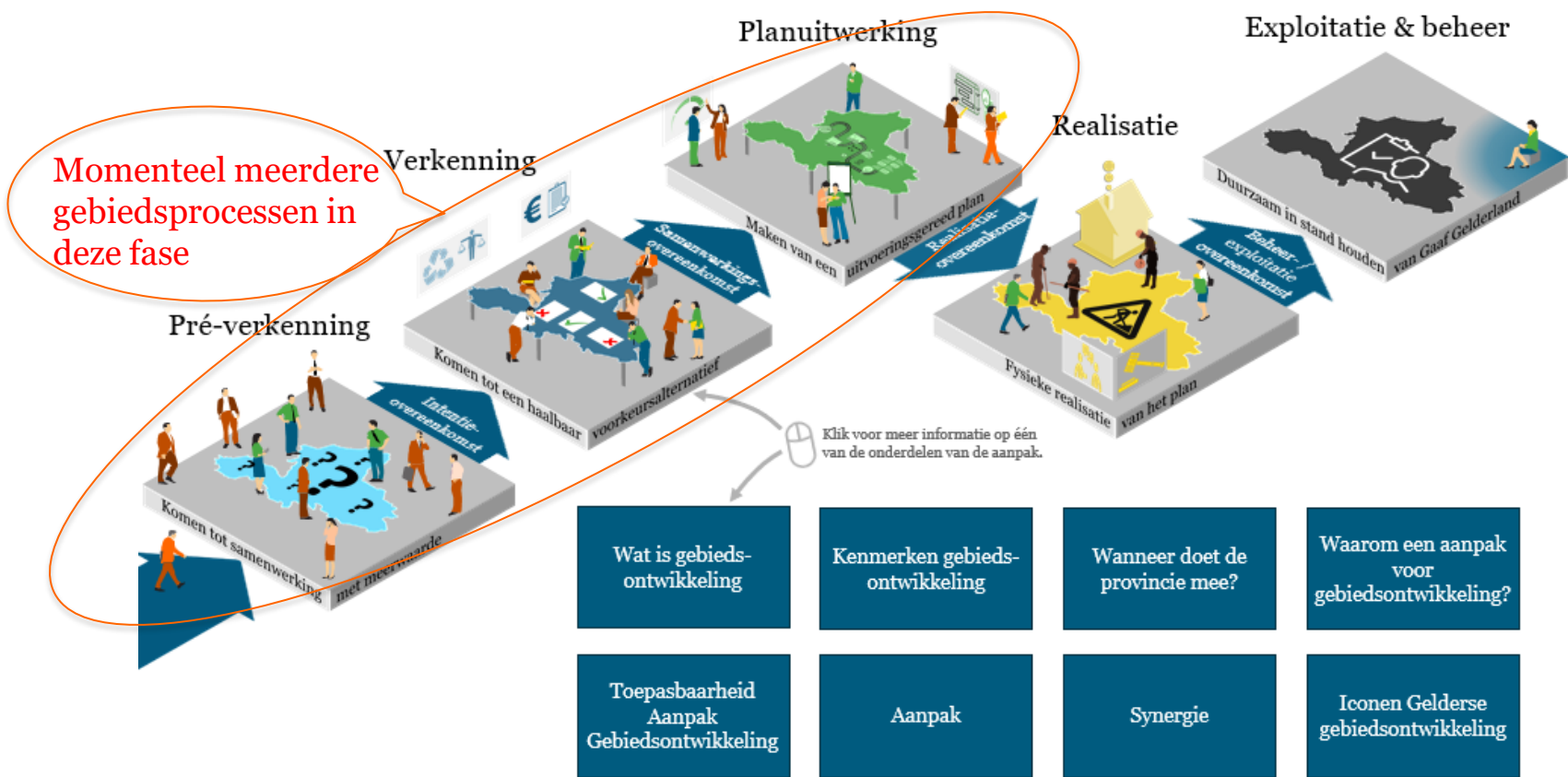
Voor toekomstig verdienmodel:

- Niet alleen overheidsvergoeding voor groene en blauwe diensten.
- Ook ruim beleid voor realiseren neveninkomsten.
- Markt- en ketenpartijen moeten helpen om boer beter te betalen voor landbouwproducten (Landbouwakkoord)

Onderlinge samenhang van plannen



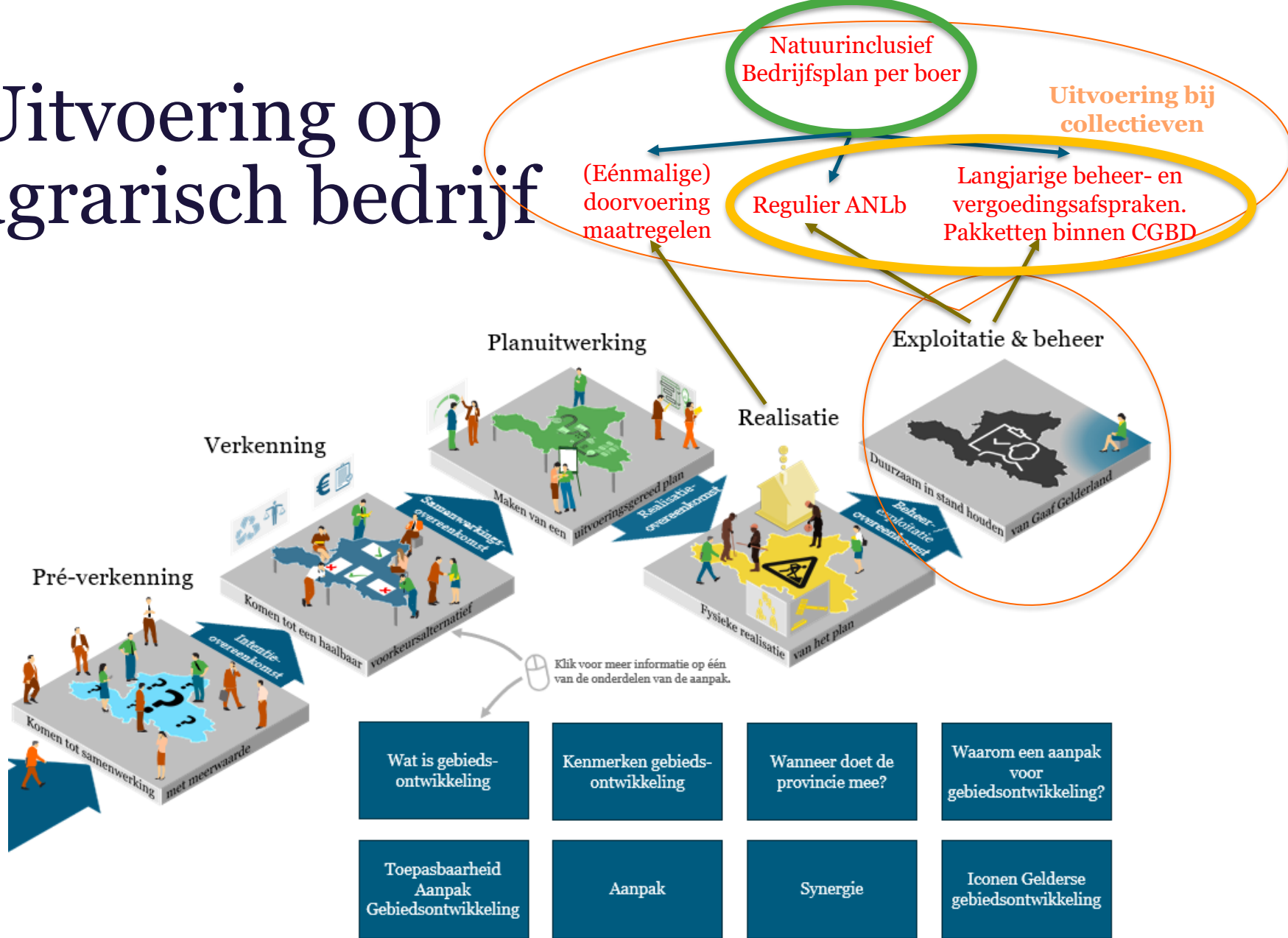
Gebiedsprocessen



Vervolg gebiedsproces



Uitvoering op agrarisch bedrijf



Governance

Opstellen en uitwerking GPLG voor 3 Gebieden

- **Overleg Veluwe**-arrangement : 4 overheden
Bestuurlijk overleg + Opdrachtgeversoverleg + ambtelijk regieteam
- Overleg Regiekamer GPLG **Achterhoek** : 4 overheden + landbouw + natuur
Bestuurlijk overleg + Ambtelijk overleg
- **Rivierengebied** : in ontwikkeling

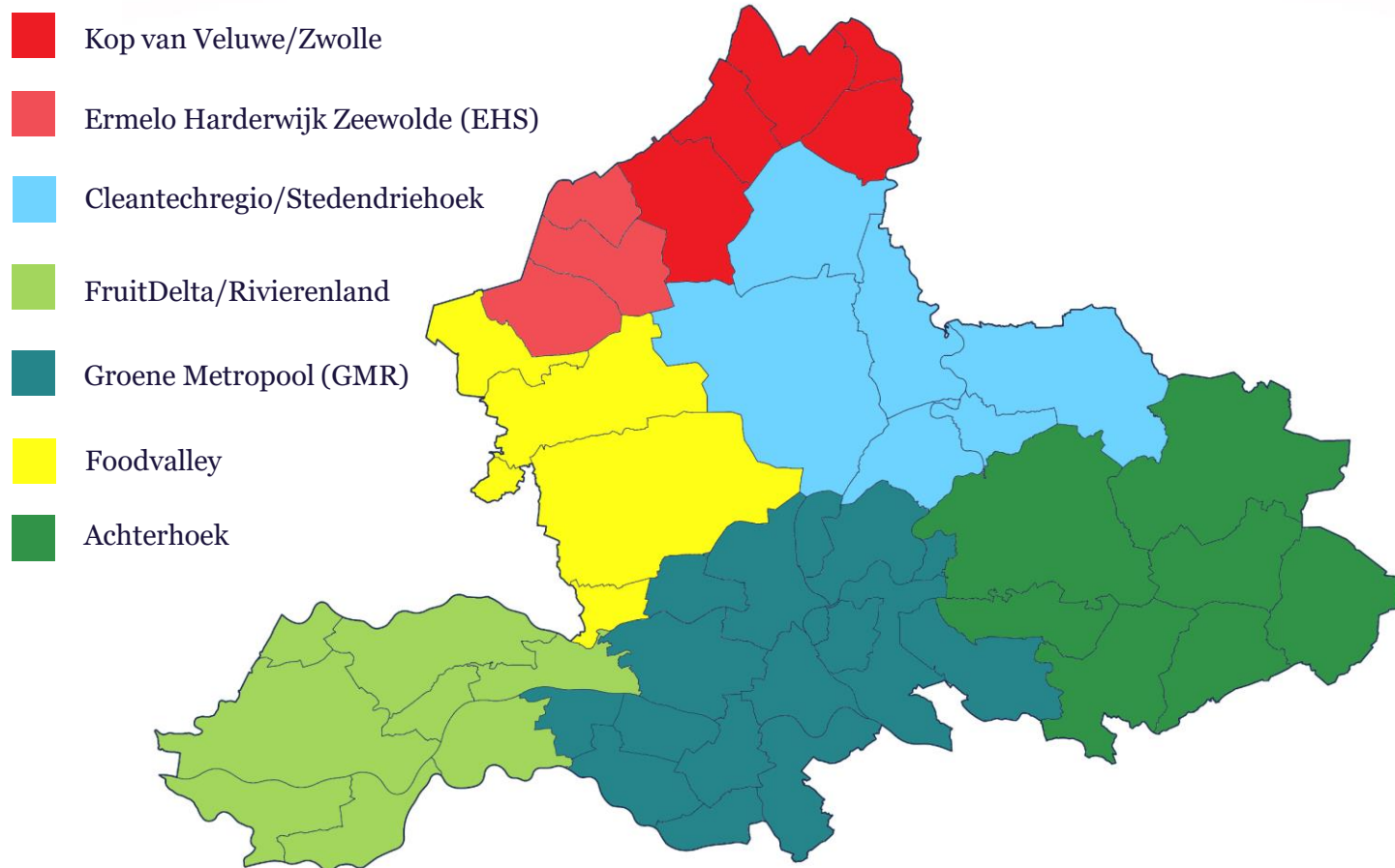
Thematafels : consultatie en afstemming met bestaande overlegstructuren

- Gelders landbouwcollectief : bestuurlijk (Peter Drenth) met Gelderse landbouwvertegenwoordigers
- Ambtelijk sectoroverleg natuur-water-landbouw : natuurorganisaties + waterschappen + 3 landbouwvertegenwoordigers

7 Regio's : Gemeenten, provincie, waterschap

- Reflectie en inbreng op concept Gebiedsprogramma en uitwerking GPLG

Samenwerken in de regio



Planning GPLG in relatie tot het Ruimtelijk Perspectief Gelderland (RPG)

Gelders Programma Landelijk Gebied

Versie: november 2022

Gelders Programma Landelijk Gebied (GPLG)

November 2022	December 2022	Januari 2023	Februari 2023	Maart 2023	April 2023	Mei 2023	Juni 2023	Juli 2023
Statenbrief; Kadernotitie GPLG								
Vorbereiden concept GPLG		Opstellen programma en consulteren partners GPLG				Afronden GPLG versie 1,0	GPLG vaststelling GS/Consultatie PS	Indienen GPLG bij min, van LNV
		Consultatie GS	Gebiedstafels (Veluwe, Achterhoek, Rivierengebied) en regiotafels*					
		1 ^e ijkmoment met het Rijk voor het concept GPLG	Thematafels (Landbouw, natuur, Industrie en bouw)					

Ruimtelijk Perspectief Gelderland (RPG)

November 2022	December 2022	Januari 2023	Februari 2023	Maart 2023	April 2023	Mei 2023	Juni 2023	Juli 2023
Vorbereiden		Ruimtelijk puzzelen in de regio's*				Afronden ruimtelijke arrangementen	Vaststelling RPG GS/PS	Indienen ruimtelijke voorstellen bij min, van BZK
		Ruimtelijke ateliers met de regio's*						
			1 ^e ijkmoment met het Rijk; Gezamenlijk beeld van de opgave, Procesaanpak en eerste inhoudelijke denkrichtingen		2 ^e ijkmoment met het Rijk; Eerste uitwerking van kansen en denkrichtingen		3 ^e ijkmoment met het Rijk; Contour provinciaal voorstel	

Contact

Bij vragen over vergunningen, subsidies, uw leefomgeving en/of provinciaal beleid kunt u terecht bij de medewerkers van het Provincieloket.

Dat kan door het invullen van het vragen formulier op de website: www.gelderland.nl -> contact.

Tijdens kantoortijden kunt u ons ook telefonisch bereiken via:
026 359 99 99.

Nieuwsbrief Agrifood ontvangen?

Meld uw e-mailadres aan via agrifood@gelderland.nl



Bijeenkomst LTO Noord

23 november 2022

LTO Noord
Achter de boer
en tuinder.
Voor ons allemaal.

 provincie
Gelderland